

大宮初見参！！ 次世代のルネスマンション！！

完成見学会開催！！

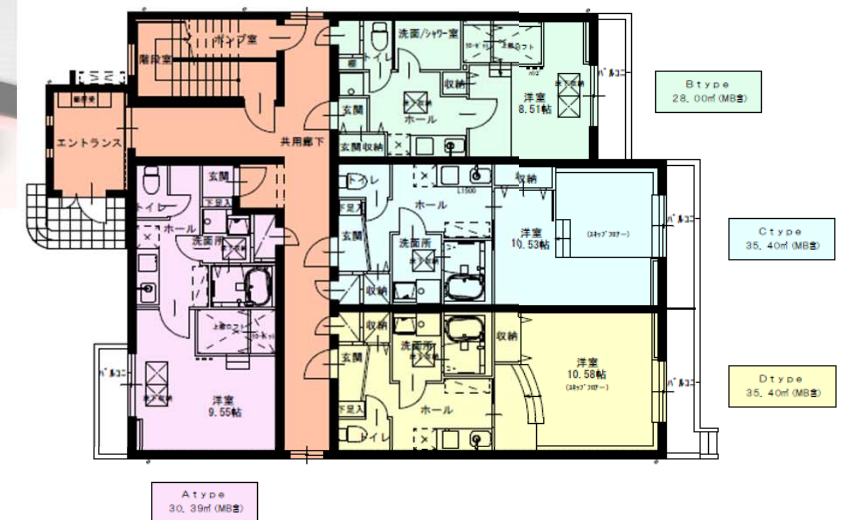
7/17(木)18(金)19(土)

AM 10:00~PM 4:00



会場案内

住所:さいたま市大宮区上小町882-1



1F平面図

【建物概要】

鉄筋コンクリート造 3階建
敷地面積: 289.36㎡
延床面積: 498.98㎡
共同住宅 12戸

～間取り～(1Kタイプ)

- Aタイプ 30.39㎡ 3戸
- Bタイプ 28.00㎡ 1戸
- Cタイプ 35.40㎡ 1戸
- Dタイプ 35.40㎡ 1戸
- Eタイプ 28.00㎡ 2戸
- Fタイプ 35.40㎡ 2戸
- Gタイプ 35.40㎡ 2戸



地域と共に63年・未来創造建設業

〒330-0854 さいたま市大宮区桜木町2丁目154番地 川村第1ビル
TEL: 048-644-2317(代表)
FAX: 048-645-7599
URL: <http://www.kawamura-k.co.jp>
E-mail: info@kawamura-k.co.jp



「ルネス」って何？

在来工法（一般的な工法）

ルネス工法

床下空間。押入れ7個分の空間
(70㎡の創設の床下の場合)

これまでになかった独自の新発想、「ルネス工法」を開発しました。床下に約60cmもの高さの広大な空間をうみだしたルネス工法は、入居者にも大家様にも様々なメリットを提供します。

ルネス工法のしくみ

天井高 約240cm
床下高 約60cm
天井高 約240cm
床下高 約60cm

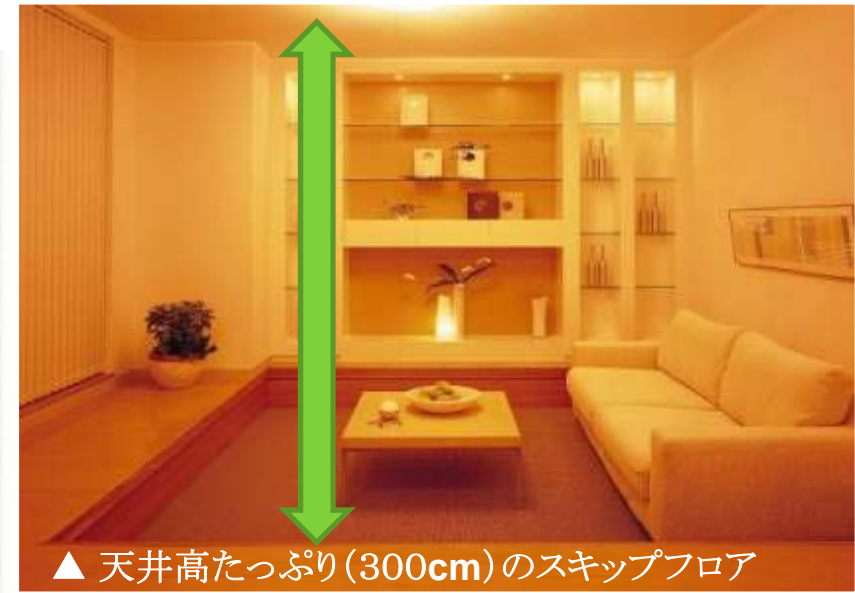
束がないため階下への遮音性がアップ

束がないため床下に60cmもの有効空間を確保

床下を広大な収納スペースとして活用

高齢者対応住宅などにも対応可能

床下に人が入って作業でもメンテナンスが容易。水回りを含めレイアウトの可変性が高い



プラン作成・見積は無料！
お気軽に何でもご相談下さい！

豊富な収納力を表現

床下は、ひろびろ収納スペース。賃貸マンションの弱点だった収納の問題が解決です。

上下階の生活音を大幅に軽減

頭がいたい騒音が響かない、

高い資産性

意外にかかる設備の維持管理費、メンテナンス性に優れるルネスなら大幅に軽減。

普通のマンション

活用できる空間

- ・ 梁が天井にある
- ・ 上階の床と下階の天井に幅がない
- ・ 梁が生活空間内にあり圧迫

ルネスのマンション

活用できる空間

60cm

- ・ 梁が床下にある
- ・ 上階の床と下階の天井の幅60cm以上
- ・ 梁を活かしたスペースが確保できる（床下収納）

営業担当 金澤 関口