

完成見学会のお知らせ！！

大宮駅西口より徒歩3分
大宮区桜木町1丁目
RC造8階建



完成イメージパース

《開催日時》

9月1日(金)

2日(土)

10:00~16:00

《物件概要》

■所在:さいたま市大宮区桜木町
1丁目266-1外
大宮駅西口より徒歩3分

■構造:鉄筋コンクリート造 地上8階建

■用途:テナント、共同住宅

■敷地面積: 258.00㎡(78.00坪)

■建築面積: 169.92㎡(51.40坪)

■延床面積:1,103.50㎡(333.80坪)

■最高高さ:26.249m

■設備

オートロック、TVモニター付インターホン、
防犯カメラ、LED照明、BSアンテナ、
エアコン、システムキッチン、
洗面化粧台、温水洗浄便座、
暖房機能付浴室乾燥機、追焚機能、
駐輪場あり



なんでもお気軽に
ご相談ください！

営業担当 関口



〒330-0854

さいたま市大宮区桜木町4-199-6

TEL 048-644-2317(代表)

FAX 048-645-7599



地域と共に66年・未来創造建設業

川村建設株式会社

川村建設の工法

ルネス工法

付加価値のある建物を建てたい方へ！

床下に高さ60cmもの空間を確保することが可能な工法。
独自の住居スペースをご紹介します。
いかに安定した収益を上げるか、経営コストを軽減するかを重視した工法です。

ただいま川口市で
ルネスマンションを施工中です！

<概要>

川口市本町3丁目
JR川口駅より徒歩8分
鉄筋コンクリート造
10階建
共同住宅17戸

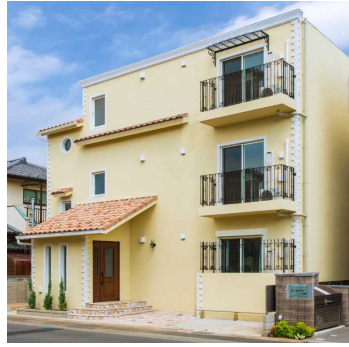


イメージパース

《施工実績》

RC造 3F建 1K 12戸
建築面積:171.68㎡(51.93坪)
延床面積:498.98㎡(150.94坪)

スキップフロアとロフト



10M4F

収益にこだわった建物を建てたい方へ！

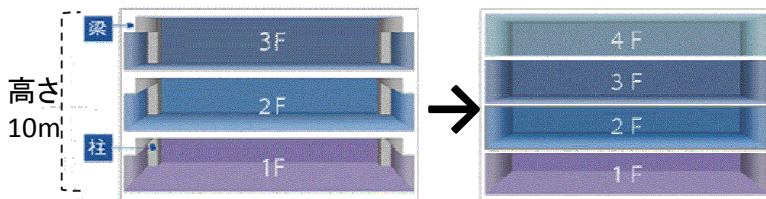
10mの高さに4階建を実現！
従来の工法で建設したマンションより、1階層分の高い収益を得ることができます。

《施工実績》

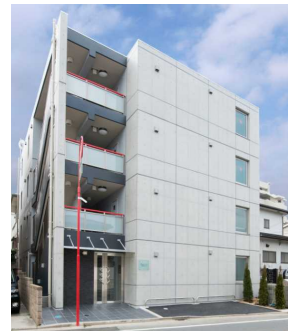
WRC造 4F建 1DK 12戸
建築面積:134.35㎡(40.64坪)
延床面積:453.56㎡(137.20坪)

- ・3階建のプランでは容積が消化しきれない
- ・3階建の戸数では利回りが低く、ローンが組みにくい
- ・予算的に4階建のプランは取り組みにくい
- ・高層建築物の建築紛争が心配

そんな
お悩みには



高さを変えずに戸数を増やす！！



地域と共に66年・未来創造建設業

川村建設株式会社

〒330-0854 さいたま市大宮区桜木町4丁目199-6

TEL: 048-644-2317(代表)

FAX: 048-645-7599

URL: <http://www.kawamura-k.co.jp>

E-mail: info@kawamura-k.co.jp

■ 本社案内図

