

大宮区
上小町

川村建設 自社物件『DOMINO RENACE 1』 モデルルーム見学会開催！

無料宿泊体験 好評受付中！

“住みやすさ”の発想無限大∞ 床下の異次元空間！！

2/20(金) 21(土)

AM10:00～PM4:00

会場案内図



- 所在:さいたま市大宮区上小町822番地1
- 構造:鉄筋コンクリート造 3階建
- 規模:1Kタイプ 全12戸

営業担当

プラン作成・見積 無料！
お気軽に何でも
ご相談下さい！



金澤 関口

大宮初！！『ルネス工法』を取り入れた床下収納付マンション
上下階の騒音・収納スペースの確保・建物の高寿命化など一般のマンションが抱える問題を解決！！



地域と共に60年・未来創造建設業

川村建設 株式会社

お問い合わせ
資料請求など

〒330-0854 さいたま市大宮区桜木町2丁目154番地 川村第1ビル
TEL: 048-644-2317 (代表)
FAX: 048-645-7599
URL: <http://www.kawamura-k.co.jp>
E-mail: info@kawamura-k.co.jp

普通のマンション



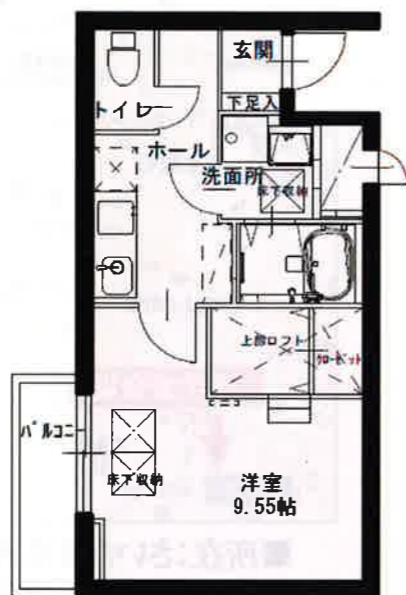
- ・梁が天井にある
- ・上階の床と下階の天井に幅がない
- ・梁が生活空間内にあり圧迫

ルネスのマンション

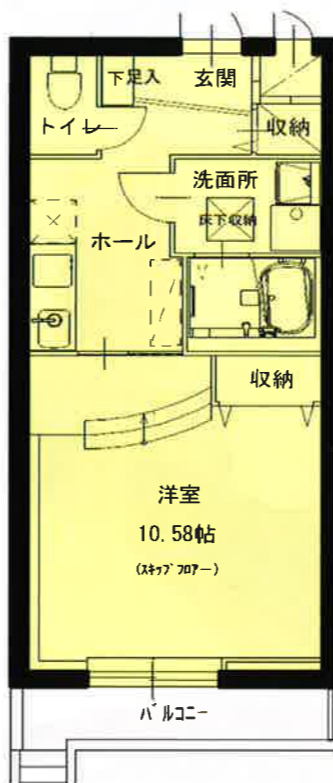


- ・梁が床下にある
- ・上階の床と下階の天井の幅60cm以上
- ・梁を活かしたスペースが確保できる(床下収納)

A type
30.39㎡(MB含む)



D type
35.40㎡(MB含む)



- 入居者に人気！選べる充実したプラン
- ※右図はモデルルームの2タイプです

- 設備
- エアコン(各戸に1台)
 - エントランス オートロック
 - 防犯カメラ(エントランス)
 - カラーモニター付インターホン
 - コンパクトキッチン(IH)
 - 浴室暖房・換気・乾燥機能付バスルーム
 - シャワー&パウダー(Btypeのみ)
 - シャワートイレ
 - 洗面化粧台
 - 室内洗濯機置場
 - 室内物干金物(Atypeのみ)
 - 床下収納
 - 照明器具付(LED)

◎入居も募集中です！

家賃：¥76,000～



地域と共に60年・未来創造建設業

川村建設 株式会社

〒330-0854 さいたま市大宮区桜木町2丁目154番地 川村第1ビル

TEL: 048-644-2317(代表)

FAX: 048-645-7599

URL: <http://www.kawamura-k.co.jp>

E-mail: info@kawamura-k.co.jp



無料宿泊体験を同時開催します！

自動車は試乗・洋服は試着があるのに、建物だけ建てる前・住む前に住み心地を体験出来ないのはなぜでしょうか？川村建設では、自社物件ならではの無料宿泊を体験出来ます。

賃貸事業計画を検討されているオーナー様・または空き物件をお探しになっている入居希望者様。

ぜひ、この機会に『ルネスマンション』の住み心地を体感してみてください！！

お泊まり頂いた お客様の声



東京都H様

窓が高く部屋全体が明るい。遮音性・収納の多さに驚きました。



埼玉県S様

入居者の不満が解消されるようなマンションなので、一度入居された方であれば、他のマンションには住めないと思います。

※注：宿泊体験をご希望の方は、完全予約制となります。応募多数の場合は抽選となります。

お手数ですが、下記までお電話にてお申込み下さい。(締切2/17)

尚、ご宿泊希望の方は、試泊前に営業担当と御打合せ頂きますので、予めご了承ください。

連絡先 048-644-2317 担当 関口

長期にわたって安定した賃貸マンション経営とは？

「消費税8%のうちに！」「相続税の増税対策で！」「低金利のうちに！」そんな話があちこちで飛び回っている現在です。しかし、ちょっと待って下さい。「何となく良さそう」という理由で焦って建てたら、空室ばかりで返済出来ないというのはよく聞く話です。

弊社のルネスマンションでは、竣工後のオーナー様の不安(①入居安定性②経営コストの削減③リフォームのし易さ等)を解消し、長期にわたって安定した賃貸マンション経営をお約束します！

他の建物とは違う付加価値を付け、その上、建物の資産価値を長く維持する。実際にご覧になって頂ければ、ご納得頂けるはずですよ。

